

SECTEURS DE FRÉQUENTATION

Palier élémentaire

École élémentaire publique Carrefour Jeunesse	2
École élémentaire publique Charlotte-Lemieux	4
École élémentaire publique Cité Jeunesse	6
École élémentaire publique De la Rivière Castor	8
École élémentaire publique Des Sentiers	12
École élémentaire publique Francojeunesse	14
École élémentaire publique Gabrielle-Roy	16
École élémentaire publique Jeanne-Sauvé	18
École élémentaire publique Julie-Payette	20
École élémentaire publique L'Académie de la Seigneurie	22
École élémentaire publique L'Équinoxe	24
École élémentaire publique L'Odysée	26
École élémentaire publique Le Prélude	28
École élémentaire publique Louise-Arbour	30
École élémentaire publique Madeleine-de-Roybon	32
École élémentaire publique Mamawi.....	34
École élémentaire publique Marie-Curie.....	36
École élémentaire publique Maurice-Lapointe.....	38
École élémentaire publique Mauril-Bélanger / Trille des Bois	40
École élémentaire publique Michaëlle-Jean	42
École élémentaire publique Michel-Dupuis	44
École élémentaire publique Nouvel Horizon	46
École élémentaire publique Rivière Rideau.....	48
École élémentaire publique Rose des Vents	50
École élémentaire publique Séraphin-Marion	52
École élémentaire publique Terre des Jeunes	54

Année scolaire 2021-2022

Dernière modification : 23 juin 2021

École élémentaire publique Carrefour Jeunesse

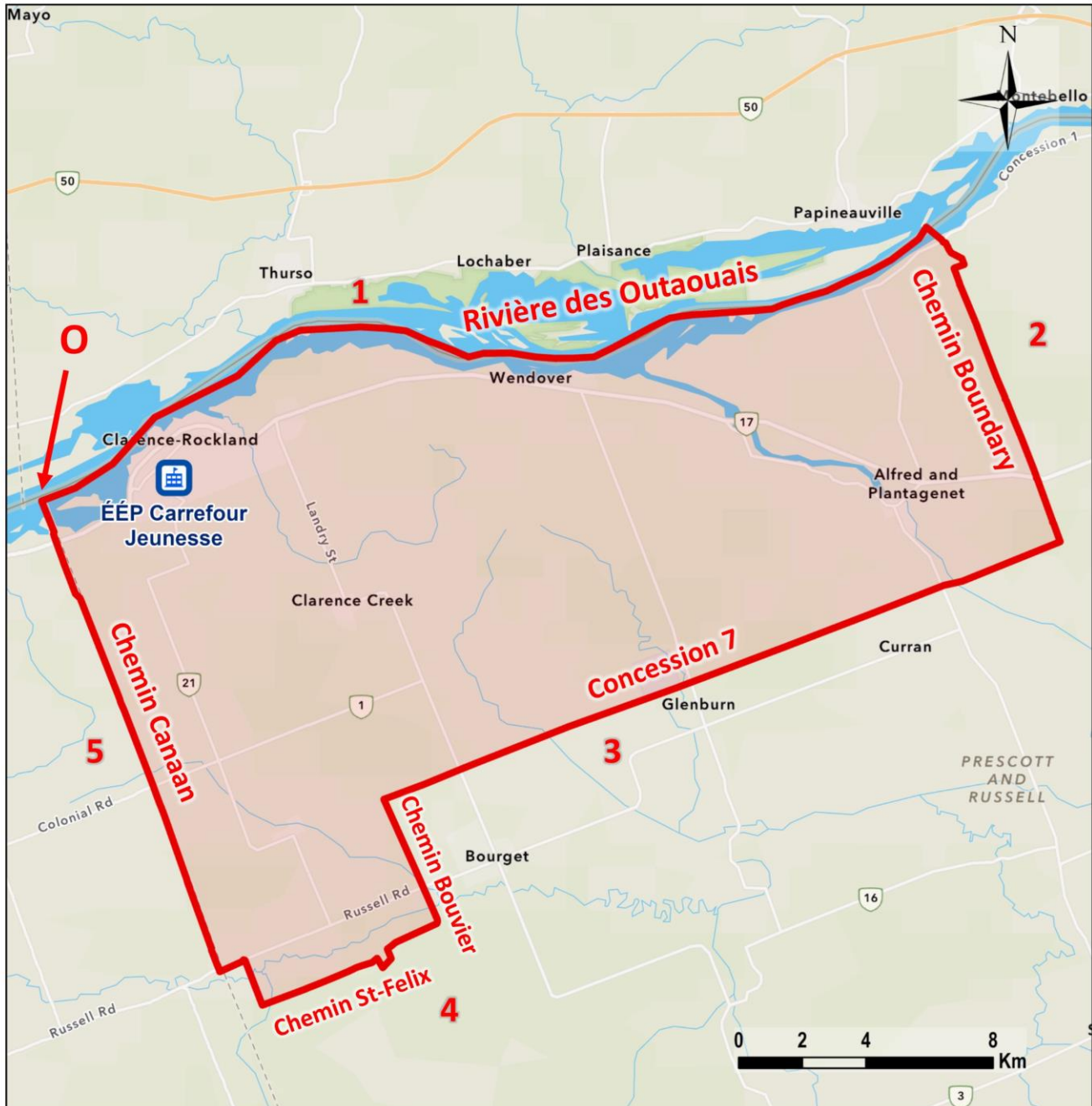
N°	DESCRIPTION DU SECTEUR DE FRÉQUENTATION
L'étendue de la zone est délimitée par la ligne tracée sur la carte, ayant son :	
0	Point d'origine à l'intersection sur la rivière des Outaouais à la hauteur du chemin Canaan.
1	Longe la rivière des Outaouais vers l'est jusqu'au ruisseau du Lac Georges, tourne vers le sud en son centre pour ensuite inclure le chemin Leclair jusqu'au chemin Boundary.
2	Poursuit vers le sud sur le chemin Boundary en l'incluant jusqu'à la Concession 7.
3	Continue de longer la Concession 7 qui devient à l'ouest le chemin Lalonde, en les excluant, jusqu'au chemin Bouvier. Tourne en direction sud en longeant le chemin Bouvier en l'incluant jusqu'au chemin St-Félix.
4	Longe le chemin St-Félix en direction ouest en l'incluant, remonte vers le nord sur le chemin Indian Creek en l'excluant et poursuit vers l'ouest sur le chemin Russell en l'incluant jusqu'au chemin Canaan.
5	Se dirige vers le nord sur le chemin Canaan, en l'incluant, jusqu'au point d'origine.

CONDITIONS SPÉCIALES

Résolution 207-12 du 13 novembre 2012

Que soit modifié le secteur pour les élèves de la M à 6e année de la région de Bourget, Pendleton et Curran de Carrefour Jeunesse à L'Académie de la Seigneurie tout en donnant une clause grand-père aux élèves inscrits à Carrefour Jeunesse, pourvu que l'élève décide de demeurer à cette école.

Secteur de fréquentation
École élémentaire publique Carrefour Jeunesse



Adresse de l'école:
927 rue St-Jean, Clarence-Rockland (Ontario) K4K 1P4

École élémentaire publique Charlotte-Lemieux

N ^o	DESCRIPTION DU SECTEUR DE FRÉQUENTATION
L'étendue de la zone est délimitée par la ligne tracée sur la carte, ayant son :	
0	Point d'origine sur la rivière des Outaouais à la jonction entre l'extrémité est du parc Lakeview et l'avenue Carling.
1	Longe la rivière en direction est jusqu'à la promenade Island Park.
2	Tourne vers le sud sur la promenade Island Park, et suit celle-ci jusqu'à ce qu'elle devienne l'avenue Fisher, et poursuit jusqu'au chemin Baseline.
3	Se dirige vers l'est pour suivre le chemin Baseline, qui devient le chemin Heron, jusqu'à la rivière Rideau.
4	Poursuit vers le sud le long de la rivière Rideau jusqu'au chemin Hunt Club Ouest.
5	Suit en direction ouest le chemin Hunt Club jusqu'au chemin Woodroffe.
6	Longe le chemin Woodroffe vers le nord jusqu'au chemin Baseline. Se dirige vers l'ouest sur le chemin Baseline jusqu'à la promenade Southwood, suit celle-ci en direction nord jusqu'à l'autoroute 417.
7	Se dirige vers l'ouest sur l'autoroute 417 jusqu'à la jonction des quartiers municipaux Bayshore et Whitehaven-Queensway Terrace North, elle longe cette limite vers le nord en excluant ainsi l'avenue Roseview et le croissant Alenmede jusqu'à l'avenue Carling. Poursuit en direction ouest sur l'avenue Carling jusqu'au point d'origine.

Année scolaire 2021-2022

Dernière modification : 23 juin 2021

Secteur de fréquentation École élémentaire publique Charlotte-Lemieux



Adresse de l'école:
2093 promenade Bel-Air, Ottawa (Ontario) K2C 0X2

Année scolaire 2021-2022

Dernière modification : 23 juin 2021

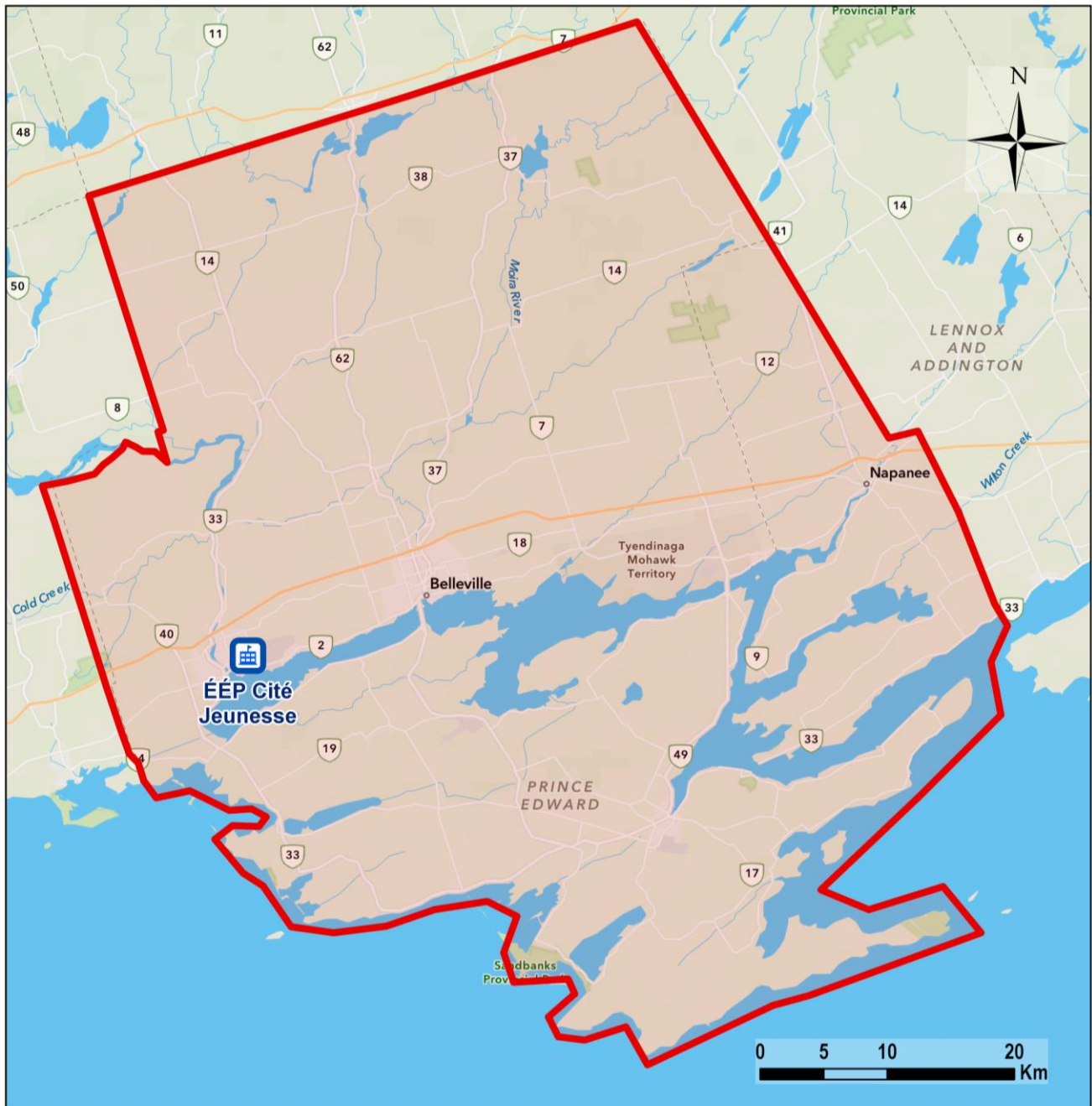
École élémentaire publique Cité Jeunesse

N°	DESCRIPTION DU SECTEUR DE TRANSPORT
	L'éligibilité sera déterminée par le CEPEO.

Année scolaire 2021-2022

Dernière modification : 23 juin 2021

**Secteur de fréquentation
École élémentaire publique Cité Jeunesse**



**Adresse de l'école:
30, avenue Fullerton, Trenton (Ontario) K8V 1E4**

Année scolaire 2021-2022

Dernière modification : 23 juin 2021

École élémentaire publique De la Rivière Castor

N ^o	DESCRIPTION DU SECTEUR DE FRÉQUENTATION
L'étendue de la zone est délimitée par la ligne tracée sur la carte, ayant son :	
0	Point d'origine à l'intersection du chemin Marionville et de la rue Bank.
1	Se dirige vers l'est sur le chemin Marionville en l'incluant jusqu'au chemin Grégoire.
2	Se poursuit vers le nord sur le chemin Grégoire en l'incluant jusqu'au chemin Mitch Owens en l'incluant puis longeant le chemin Boundary en l'excluant jusqu'au chemin Russell.
3	Tourne vers l'est sur le chemin Russell en l'excluant jusqu'au chemin Indian Creek.
4	Continue vers le sud en longeant les chemins Indian Creek et Grant en les incluant. Se poursuit vers le sud pour inclure le village de Limoges, en longeant les chemins Gagnon et Pommainville en les excluant et continue vers le sud pour longer le chemin Lebrun en l'excluant jusqu'à la rivière Castor.
5	Longe la rivière Castor vers l'ouest jusqu'au chemin St-Albert. Se dirige ensuite vers le sud le long du chemin St-Albert en l'excluant jusqu'à la Concession 10-11 et tourne en direction est en l'excluant.
6	À la hauteur du chemin Ouderkirk, se dirige vers le sud en excluant ce chemin jusqu'à la Concession 6-7. Tourne vers l'est sur cette concession en l'incluant jusqu'au chemin Chrysler.
7	Se dirige vers le sud le long du chemin Chrysler en incluant le village de Berwick. Puis tourne vers l'ouest pour longer la Concession 4-5 en l'incluant jusqu'à mi-chemin entre les chemins Chrysler et Goldfield. Ensuite se dirige vers le sud jusqu'au chemin de comté No 43.
8	Longe le chemin de comté No 43 en direction ouest en l'incluant et en incluant le village de Chesterville jusqu'au chemin de Comté No 31.
9	Tourne vers le nord le long du chemin de Comté No 31 (rue Bank) en l'excluant jusqu'au point d'origine.

Année scolaire 2021-2022

Dernière modification : 23 juin 2021

CONDITIONS SPÉCIALES

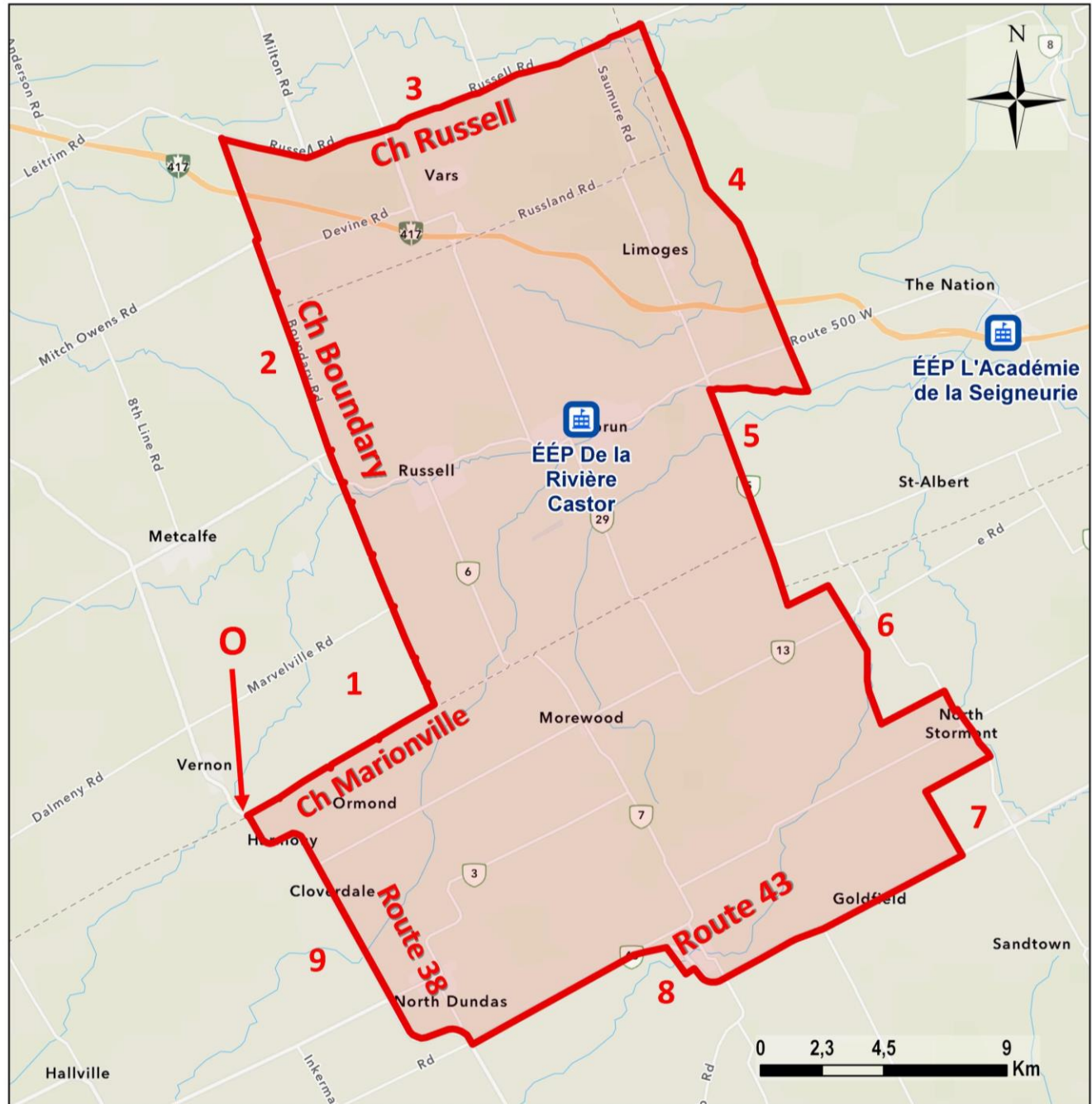
Résolution 207-12 du 13 novembre 2012

1. Que soit donné libre choix aux élèves de la région de Limoges pour la maternelle à la 8^e année d'aller à De la Rivière Castor et pour la maternelle à la 12^e année d'aller à L'Académie de la Seigneurie.
2. Que soit donné libre choix aux élèves de la 7^e et 8^e année d'aller de la région du village de Russell dans le secteur chevauchant De la Rivière Castor et Gisèle-Lalonde.

Résolution 80-16 du 26 avril 2016

1. QU'une clause grand-père, sans transport scolaire, soit autorisée pour les élèves et leur famille immédiate (frères et sœurs) résidant à la même adresse actuelle en 2015-2016, qui seront hors secteurs à compter de l'année scolaire 2016-2017 et qui souhaitent continuer de fréquenter les é.é.p. Michaëlle-Jean, Maurice-Lapointe, Gabrielle-Roy, De la Rivière Castor, Rose des Vents et les é.s.p. Maurice-Lapointe et L'Héritage.

Secteur de fréquentation
École élémentaire publique De la Rivière Castor



Adresse de l'école:
100, rue Maheu, Embrun (Ontario) K0A 1W0

Année scolaire 2021-2022

Dernière modification : 23 juin 2021

PROJET D'ÉLÉMENTS

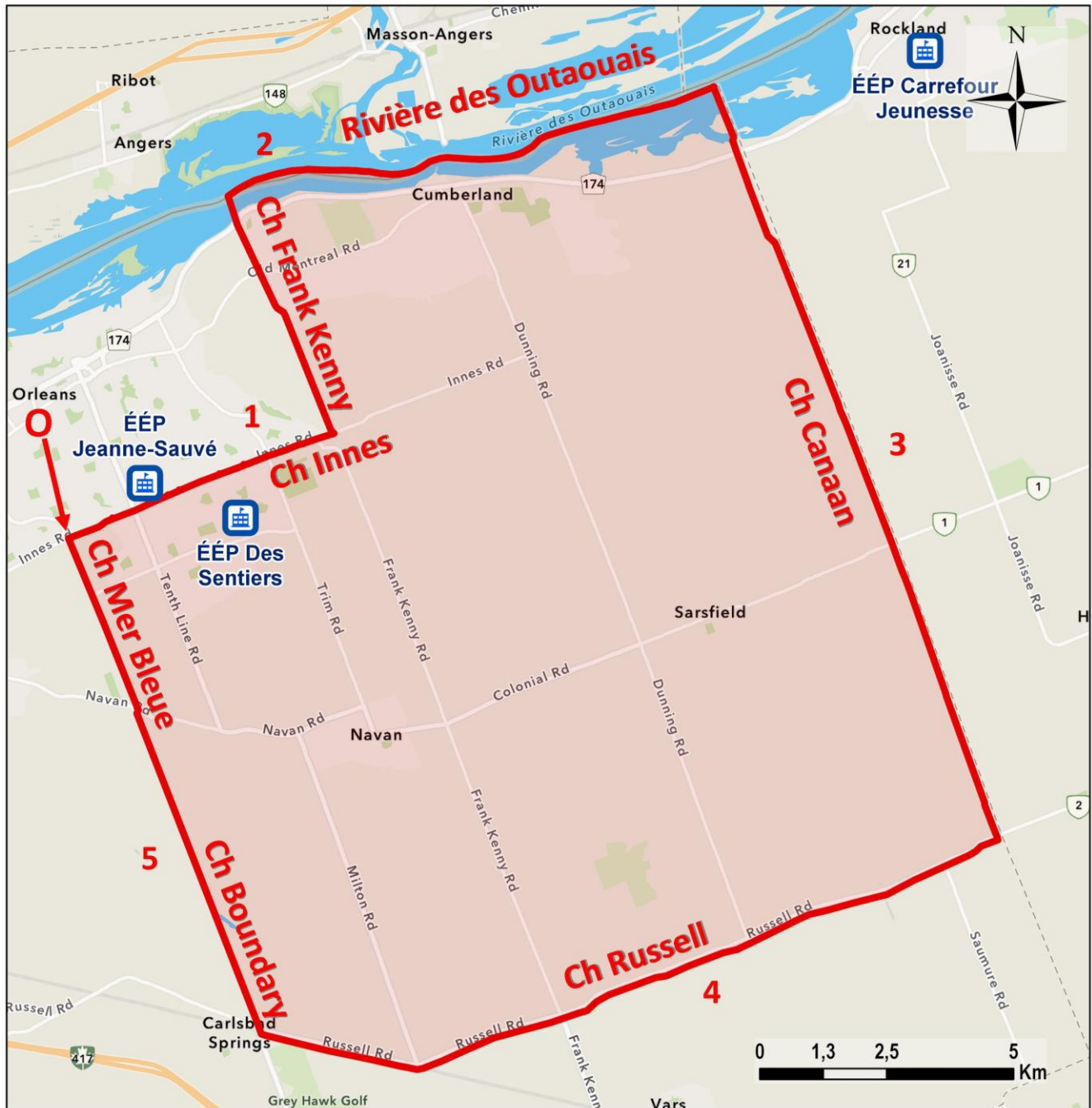
Année scolaire 2021-2022

Dernière modification : 23 juin 2021

École élémentaire publique Des Sentiers

N ^o	DESCRIPTION DU SECTEUR DE FRÉQUENTATION
L'étendue de la zone est délimitée par la ligne tracée sur la carte, ayant son :	
0	Point d'origine à l'intersection des chemins Mer Bleue et Innes.
1	Se dirige vers l'est en longeant le chemin Innes en l'excluant jusqu'au chemin Frank Kenny.
2	Tourne vers le nord longeant le chemin Frank Kenny en l'incluant jusqu'à la rivière des Outaouais. Se poursuit en longeant la rivière en direction est jusqu'au chemin Canaan.
3	Longe le chemin Canaan en direction sud en l'excluant jusqu'au chemin Russell.
4	Tourne vers l'ouest sur le chemin Russell en l'incluant jusqu'au chemin Boundary.
5	Se dirige vers le nord en excluant le chemin Boundary jusqu'au chemin Navan incluant le chemin Mer Bleue. Poursuit vers le nord en excluant le chemin Mer Bleue jusqu'au point d'origine.

**Secteur de fréquentation
École élémentaire publique Des Sentiers**



Adresse de l'école:
2159, rue Nantes, Orléans (Ontario) K4A 4C4

Année scolaire 2021-2022

Dernière modification : 23 juin 2021

École élémentaire publique Francojeunesse

N°	DESCRIPTION DU SECTEUR DE FRÉQUENTATION
L'étendue de la zone est délimitée par la ligne tracée sur la carte, ayant son :	
0	Point d'origine sur la rivière des Outaouais à la hauteur de la rue Bank.
1	Se dirige vers l'est sur la rivière des Outaouais jusqu'à l'embouchure de la rivière Rideau.
2	Longe la rivière Rideau vers l'est et courbe vers le sud jusqu'au pont Dunbar de l'avenue Bronson.
3	Tourne vers le nord sur l'avenue Bronson vers l'autoroute 417, se poursuit vers l'est en longeant l'autoroute 417 jusqu'à la rue Bank
4	Continue vers le nord sur la rue Bank jusqu'au point d'origine.

Secteur de fréquentation
École élémentaire publique Francojeunesse



Adresse de l'école:
119, rue Osgoode, Ottawa (Ontario) K1N 6S3

Année scolaire 2021-2022

Dernière modification : 23 juin 2021

École élémentaire publique Gabrielle-Roy

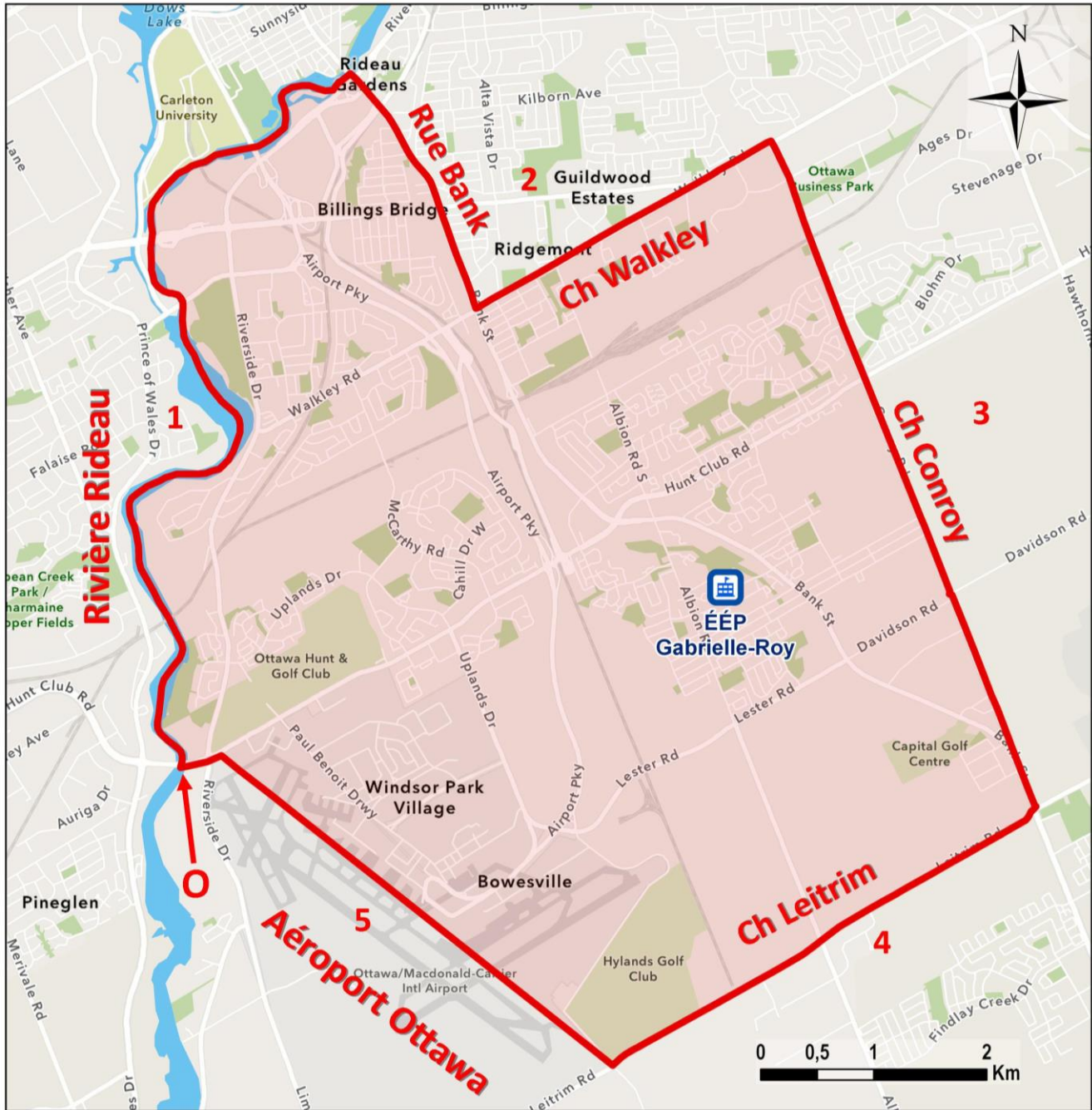
N ^o	DESCRIPTION DU SECTEUR DE FRÉQUENTATION
L'étendue de la zone est délimitée par la ligne tracée en rouge sur la carte, ayant son :	
0	Point d'origine à l'intersection du chemin Hunt Club et la rivière Rideau.
1	Suit la rivière Rideau en direction nord jusqu'à la rue Bank.
2	Longe la rue Bank en direction sud jusqu'à l'intersection du chemin Walkley. Tourne vers l'est sur le chemin Walkley en l'incluant jusqu'au chemin Conroy.
3	Se dirige vers le sud sur le chemin Conroy qui devient le chemin de comté No 31 (rue Bank) en les incluant jusqu'au chemin Leitrim.
4	Suit le chemin Leitrim vers l'ouest en l'excluant jusqu'à la hauteur du chemin Bowesville.
5	Tourne vers le nord en longeant la partie ouest de l'aéroport international d'Ottawa jusqu'au chemin Hunt Club et tourne vers l'ouest en l'incluant jusqu'à son point d'origine.

CONDITIONS SPÉCIALES

Résolution 166-15 du 27 octobre 2015

QU'une clause grand-père, sans transport scolaire, soit autorisée pour les élèves et leur famille immédiate (frères et sœurs) résidant à la même adresse actuelle en 2015-2016, qui seront affectés à compter de l'année scolaire 2016-2017 et qui souhaitent continuer de fréquenter l'école élémentaire publique Gabrielle-Roy, Marie-Curie et Michaëlle-Jean.

**Secteur de fréquentation
École élémentaire publique Gabrielle-Roy**



**Adresse de l'école:
3395, avenue Daoust, Gloucester (Ontario) K1T 4A8**

Année scolaire 2021-2022

Dernière modification : 23 juin 2021

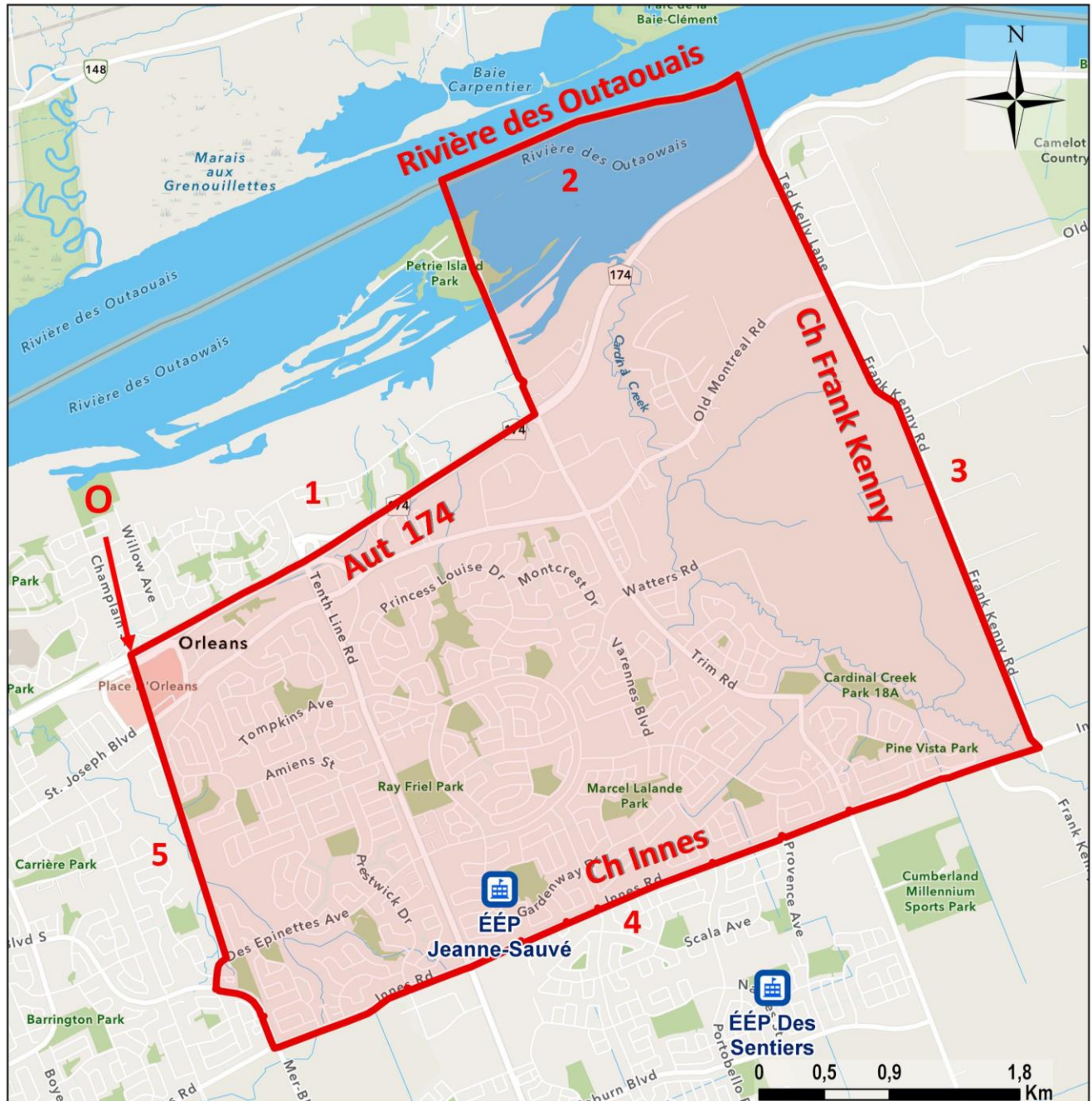
École élémentaire publique Jeanne-Sauvé

N ^o	DESCRIPTION DU SECTEUR DE FRÉQUENTATION
L'étendue de la zone est délimitée par la ligne tracée sur la carte, ayant son :	
0	Point d'origine à l'intersection de l'autoroute 174 et la rue Champlain.
1	Se dirige vers l'est sur l'autoroute 174 jusqu'au chemin Trim.
2	Poursuit vers le nord en longeant le chemin Trim, en l'incluant, jusqu'à la rivière des Outaouais, suit la rivière vers l'est jusqu'au chemin Ted Kelly.
3	Tourne en direction sud en excluant le chemin Ted Kelly et le chemin Frank Kenny jusqu'au chemin Innes.
4	Se dirige vers l'ouest en longeant le chemin Innes en l'incluant jusqu'au boulevard Jeanne-d'Arc.
5	S'oriente vers le nord en incluant le boulevard Jeanne d'Arc jusqu'à l'avenue Des Épinettes. Poursuit en direction nord en incluant l'avenue Des Épinettes et longe le ruisseau Bilberry jusqu'à la hauteur de l'avenue Lacroix. Poursuit vers le nord en suivant la délimitation municipale entre la promenade Duford et la rue Ridgeway jusqu'au point d'origine.

Année scolaire 2021-2022

Dernière modification : 23 juin 2021

Secteur de fréquentation École élémentaire publique Jeanne-Sauvé



Adresse de l'école:
1917, chemin Gardenway, Orléans (Ontario) K4A 2Y7

Année scolaire 2021-2022

Dernière modification : 23 juin 2021

École élémentaire publique Julie-Payette

N ^o	DESCRIPTION DU SECTEUR DE FRÉQUENTATION
L'étendue de la zone est délimitée par la ligne tracée sur la carte, ayant son :	
0	Point d'origine à la rivière des Outaouais au nord-ouest de Braeside à la hauteur du chemin Golf Club.
1	Se dirige en direction est le long de la rivière des Outaouais jusqu'à la promenade Moodie.
2	Suit la promenade Moodie vers le sud puis tourne en direction ouest sur l'autoroute 417 jusqu'à la jonction avec la route 7.
3	Longe ensuite la route 7 en direction ouest jusqu'à la route 15.
4	Suit la route 15 en direction sud en l'excluant jusqu'au chemin 9th Line. Longe le chemin 9th Line en direction ouest en l'incluant jusqu'au lac Mississippi qu'elle suit en direction nord jusqu'à la Concession 5A. Elle continue en direction nord-est pour inclure la municipalité de Carleton Place jusqu'au chemin de comté No 29.
5	Tourne en direction nord en longeant le chemin de comté No 29 en l'incluant jusqu'à la Concession 12 en incluant aussi le village de Pakenham.
6	Poursuit vers le nord-ouest en longeant la Concession 12 jusqu'au lac Madawaska et continue dans la même direction en longeant la promenade Campbell jusqu'au chemin de comté No 3. Tourne sur le chemin Golf Club jusqu'au point d'origine.

Secteur de fréquentation École élémentaire publique Julie-Payette



Adresse de l'école:
1385, terrasse Halton, Kanata (Ontario), K2K 2P9

Année scolaire 2021-2022

Dernière modification : 23 juin 2021

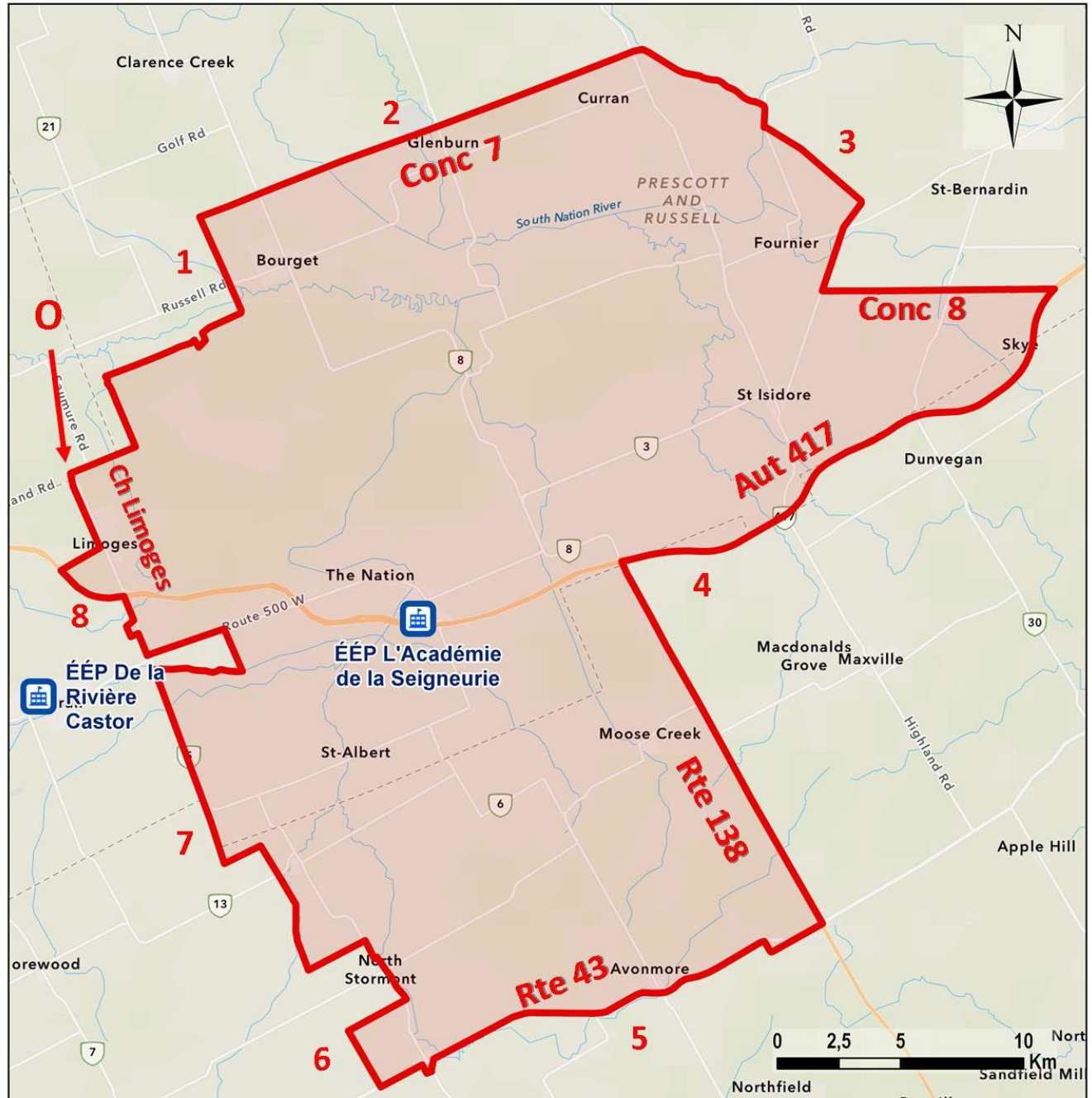
École élémentaire publique L'Académie de la Seigneurie

N°	DESCRIPTION DU SECTEUR DE FRÉQUENTATION
L'étendue de la zone est délimitée par la ligne tracée sur la carte, ayant son :	
0	Point d'origine à l'intersection des chemins Limoges et Saumure.
1	Se dirige vers l'est sur le chemin Clarence-Cambridge en l'incluant et tourne vers le nord sur le chemin Indian Creek en l'excluant jusqu'à la hauteur du chemin St-Félix. Se dirige vers l'est en longeant le chemin St-Félix en l'excluant jusqu'au chemin Bouvier.
2	Tourne vers le nord sur le chemin Bouvier en l'excluant jusqu'à la hauteur du chemin Lacroix. Tourne vers l'est pour longer le chemin Lalonde qui devient le chemin de la Concession 7 en les incluant jusqu'à la rivière Nation.
3	Suit la rivière en direction sud jusqu'à la jonction de la route 15 et du chemin de la Concession 11 d'Alfred-Plantagenet. Se dirige vers le sud-est en ligne droite pour aller inclure le chemin Caledonia, qu'elle suit ensuite en direction sud en l'incluant jusqu'au chemin de la Concession 8. Se dirige vers l'est et suit le chemin de la Concession 8 en l'incluant jusqu'à la jonction avec l'autoroute 417.
4	Tourne vers le sud pour suivre l'autoroute 417 jusqu'à la route 138. Suit la route 138 en direction sud en l'incluant jusqu'au chemin de comté No 43.
5	Poursuit en direction ouest sur le chemin de comté No 43 en l'incluant ainsi que Roxborough Gardens et le village de Finch.
6	Se dirige ensuite vers le nord en coupant à mi-chemin entre les chemins Goldfield et Chrysler pour se rendre à la Concession 4-5, puis tourne vers l'est en l'excluant jusqu'au chemin Chrysler. Tourne vers le nord en excluant le chemin Chrysler et le village de Berwick jusqu'à la Concession 6-7. Se dirige vers l'ouest pour longer la Concession 6-7 en l'excluant jusqu'à la hauteur du chemin Ouderkirk d'où elle tourne vers le nord en formant une ligne droite pour rejoindre ce dernier.
7	Longe le chemin Ouderkirk en l'excluant jusqu'à la Concession 10-11, suit cette concession en l'incluant jusqu'à la hauteur du chemin Farley. Se dirige vers le nord en incluant le chemin Farley et le chemin St-Albert jusqu'à la rivière Castor. Longe la rivière en direction est jusqu'à la montée Lebrun.
8	Se dirige vers le nord en incluant le chemin Lebrun jusqu'à la route 500 O, poursuit vers l'ouest sur la route 500 O en l'excluant jusqu'au chemin Limoges. Se dirige vers le nord sur le chemin Limoges en l'incluant ainsi que la promenade Le Baron jusqu'à l'autoroute 417, et suit cette dernière vers le nord jusqu'à la rue King. Tourne vers l'est en incluant la rue King et se dirige vers le nord en longeant le chemin Limoges jusqu'au point d'origine.

Résolution 207-12 du 13 novembre 2012

Que soit modifié le secteur pour les élèves de la M à 6e année de la région de Bourget, Pendleton et Curran de Carrefour Jeunesse à L'Académie de la Seigneurie tout en donnant une clause grand-père aux élèves inscrits à Carrefour Jeunesse, pourvu que l'élève décide de demeurer à cette école.

Secteur de fréquentation
École élémentaire publique L'Académie de la Seigneurie



Adresse de l'école:
731, rue des Pommiers, Casselman (Ontario) K0A 1M0

Année scolaire 2021-2022

Dernière modification : 23 juin 2021

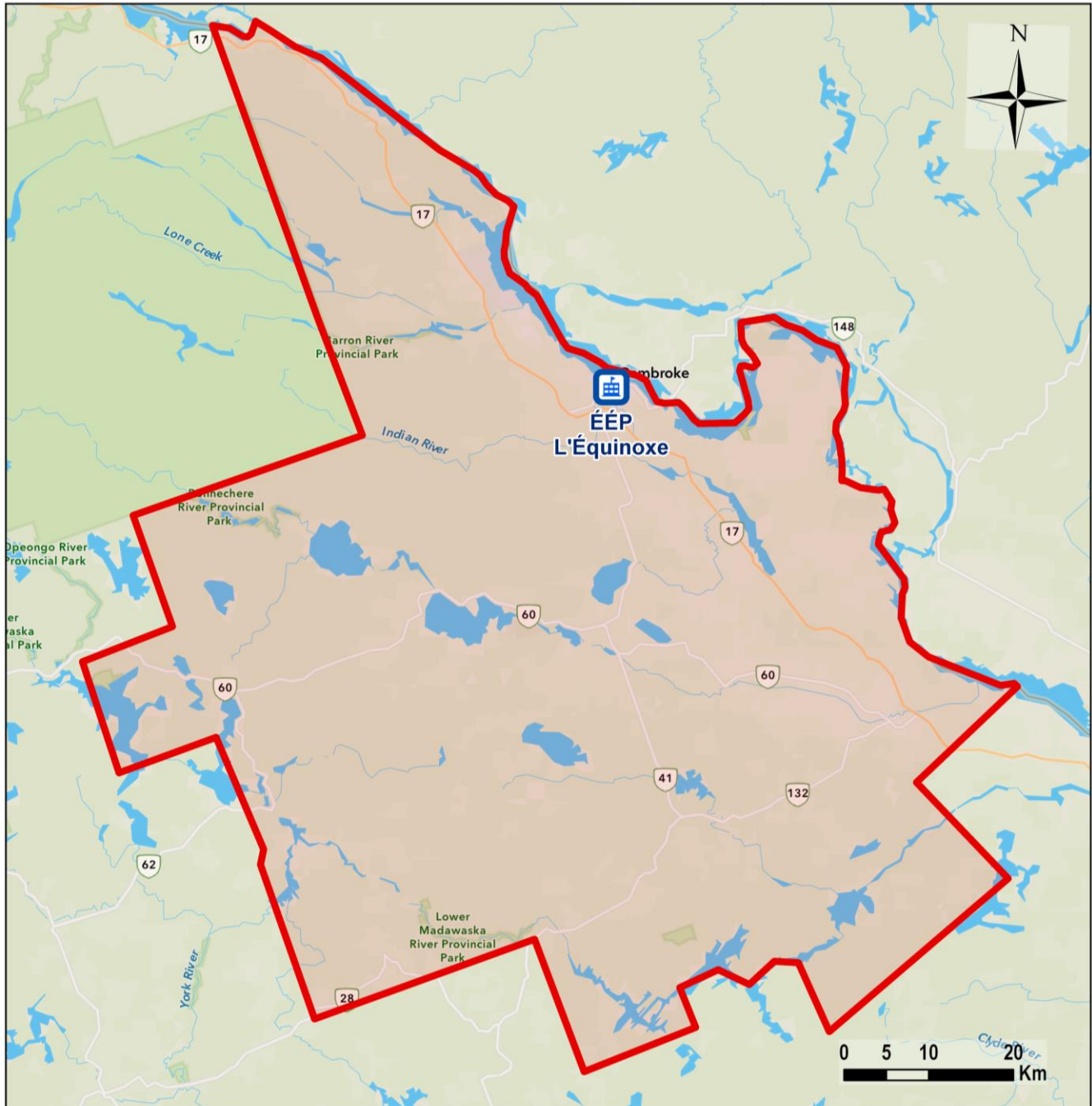
École élémentaire publique L'Équinoxe

N°	DESCRIPTION DU SECTEUR DE TRANSPORT
	L'éligibilité sera déterminée par le CEPEO.

Année scolaire 2021-2022

Dernière modification : 23 juin 2021

Secteur de fréquentation École élémentaire publique L'Équinoxe



**Adresse de l'école:
399, rue Isabella, Pembroke (Ontario) K8A 5T4**

Année scolaire 2021-2022

Dernière modification : 23 juin 2021

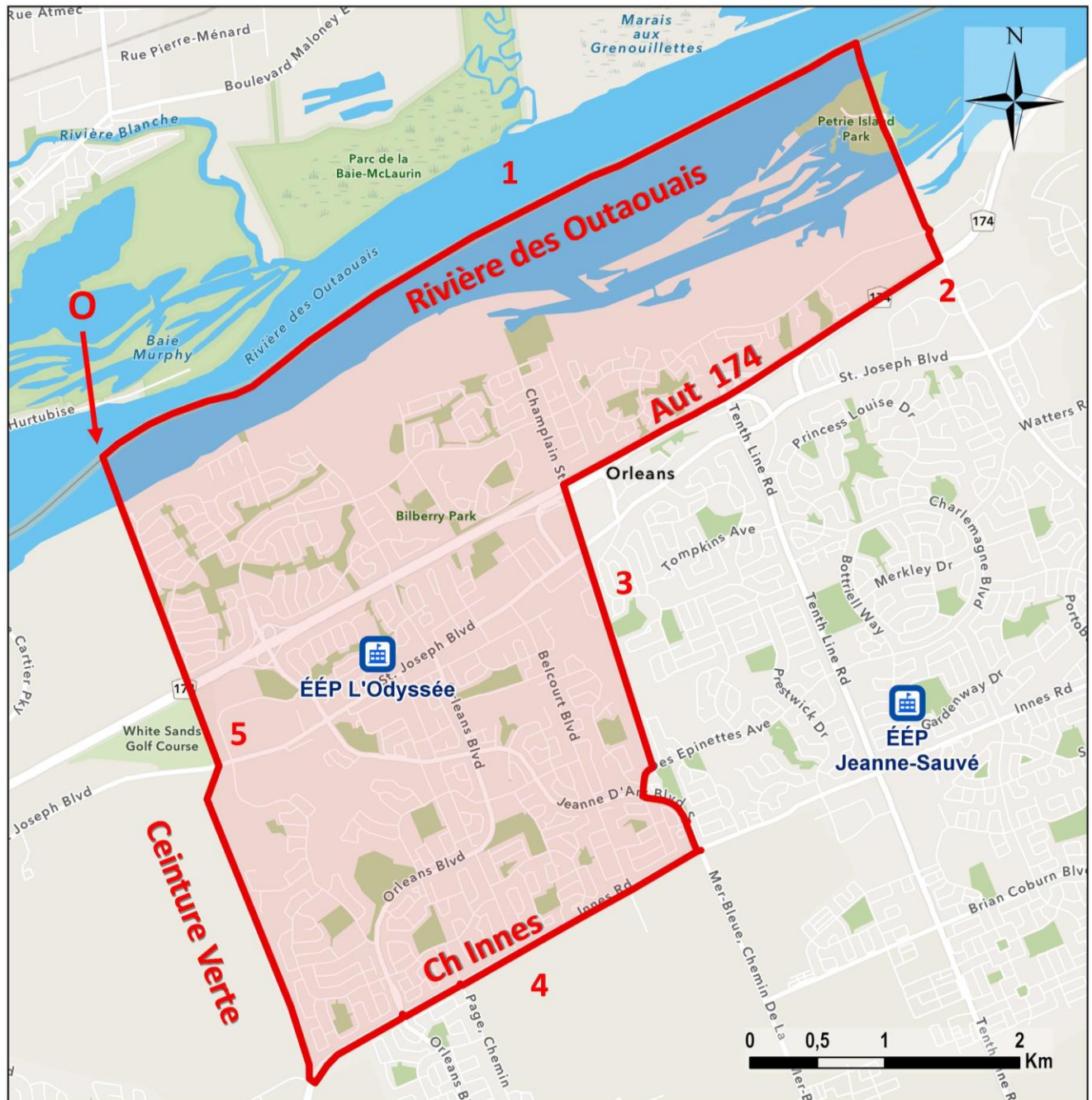
École élémentaire publique L'Odysée

N°	DESCRIPTION DU SECTEUR DE FRÉQUENTATION
L'étendue de la zone est délimitée par la ligne tracée sur la carte, ayant son :	
0	Point d'origine sur la rivière des Outaouais à l'extrême ouest d'Orléans.
1	Longe la rivière des Outaouais en direction est jusqu'au chemin Trim.
2	Tourne vers le sud sur le chemin Trim en l'excluant jusqu'à la route 174, et suit la route 174 en direction ouest jusqu'à la rue Champlain.
3	Se dirige vers le sud en suivant la délimitation municipale entre la promenade Duford et la rue Ridgegate, et longe le ruisseau Bilberry jusqu'à l'avenue Des Épinettes. Poursuit vers le sud en excluant l'avenue Des Épinettes et le boulevard Jeanne d'Arc jusqu'à chemin Innes.
4	Tourne vers l'ouest, sur le chemin Innes en l'incluant jusqu'à la jonction Blackburn By-Pass.
5	Tourne en direction nord en longeant la ceinture de verdure de la capitale jusqu'au boulevard St-Joseph. Poursuit en ligne droite vers le nord jusqu'au point d'origine.

Année scolaire 2021-2022

Dernière modification : 23 juin 2021

Secteur de fréquentation École élémentaire publique L'Odyssee



Adresse de l'école:
1770, promenade Grey Nuns, Orléans (Ontario) K1C 1C3

Année scolaire 2021-2022

Dernière modification : 23 juin 2021

École élémentaire publique Le Prélude

N°	DESCRIPTION DU SECTEUR DE FRÉQUENTATION
L'étendue de la zone est délimitée par la ligne tracée sur la carte, ayant son :	
0	Point d'origine à l'intersection de l'autoroute 417 et du chemin Innes.
1	Se dirige vers l'est sur le chemin Innes jusqu'à mi-chemin entre le chemin Anderson et Blackburn Bypass. Tourne vers le nord en ligne droite jusqu'à la route 174 pour inclure Blackburn Hamlet.
2	Se dirige vers l'est en excluant le boulevard St-Joseph et la rue Hart jusqu'au parc Forest Glen, longe ce dernier en l'excluant et en se dirigeant vers le sud jusqu'au chemin Innes. Tourne vers l'est sur le chemin Innes en l'excluant jusqu'au chemin Mer Bleue.
3	Poursuit vers le sud en incluant le chemin Mer Bleue jusqu'au chemin Navan. Continue vers le sud en bifurquant pour exclure la suite du chemin Mer Bleue, et se prolonge en ligne droite jusqu'au chemin Boundary en l'incluant jusqu'au chemin Mitch Owens.
4	Tourne vers l'ouest le long du chemin Mitch Owens en l'excluant jusqu'au chemin Ramsayville.
5	Se dirige vers le nord sur le chemin Ramsayville en l'incluant jusqu'à l'autoroute 417 puis longe celle-ci jusqu'au point d'origine.

Année scolaire 2021-2022

Dernière modification : 23 juin 2021

Secteur de fréquentation École élémentaire publique Le Prélude



Adresse de l'école:
6025, promenade Longleaf, Orléans (Ontario) K1W 1G3

Année scolaire 2021-2022

Dernière modification : 23 juin 2021

École élémentaire publique Louise-Arbour

N°	DESCRIPTION DU SECTEUR DE FRÉQUENTATION
L'étendue de la zone est délimitée par la ligne tracée sur la carte, ayant son :	
0	Point d'origine sur la rivière des Outaouais à la promenade Island Park.
1	Longe la rivière vers l'est jusqu'à la hauteur de la rue Bank.
2	De la rivière des Outaouais, tourne vers le sud à la rue Bank, et suit celle-ci jusqu'à l'autoroute 417.
3	Se dirige vers l'ouest pour suivre l'autoroute 417 jusqu'à la rue Bronson, et tourne vers le sud pour suivre la rue Bronson jusqu'à la rivière Rideau.
4	Poursuit vers le sud-ouest le long de la rivière Rideau jusqu'au chemin Heron.
5	Suit le chemin Heron vers l'ouest, qui devient le chemin Baseline, jusqu'à l'avenue Fisher.
6	Tourne vers le nord pour suivre l'avenue Fisher jusqu'à la hauteur de l'avenue Carling pour bifurquer sur la promenade Island Park en direction nord, et suit celle-ci jusqu'au point d'origine.

Année scolaire 2021-2022

Dernière modification : 23 juin 2021

Secteur de fréquentation École élémentaire publique Louise-Arbour



Adresse de l'école:
175 rue Beech, Ottawa (Ontario) K1Y 3T1

Année scolaire 2021-2022

Dernière modification : 23 juin 2021

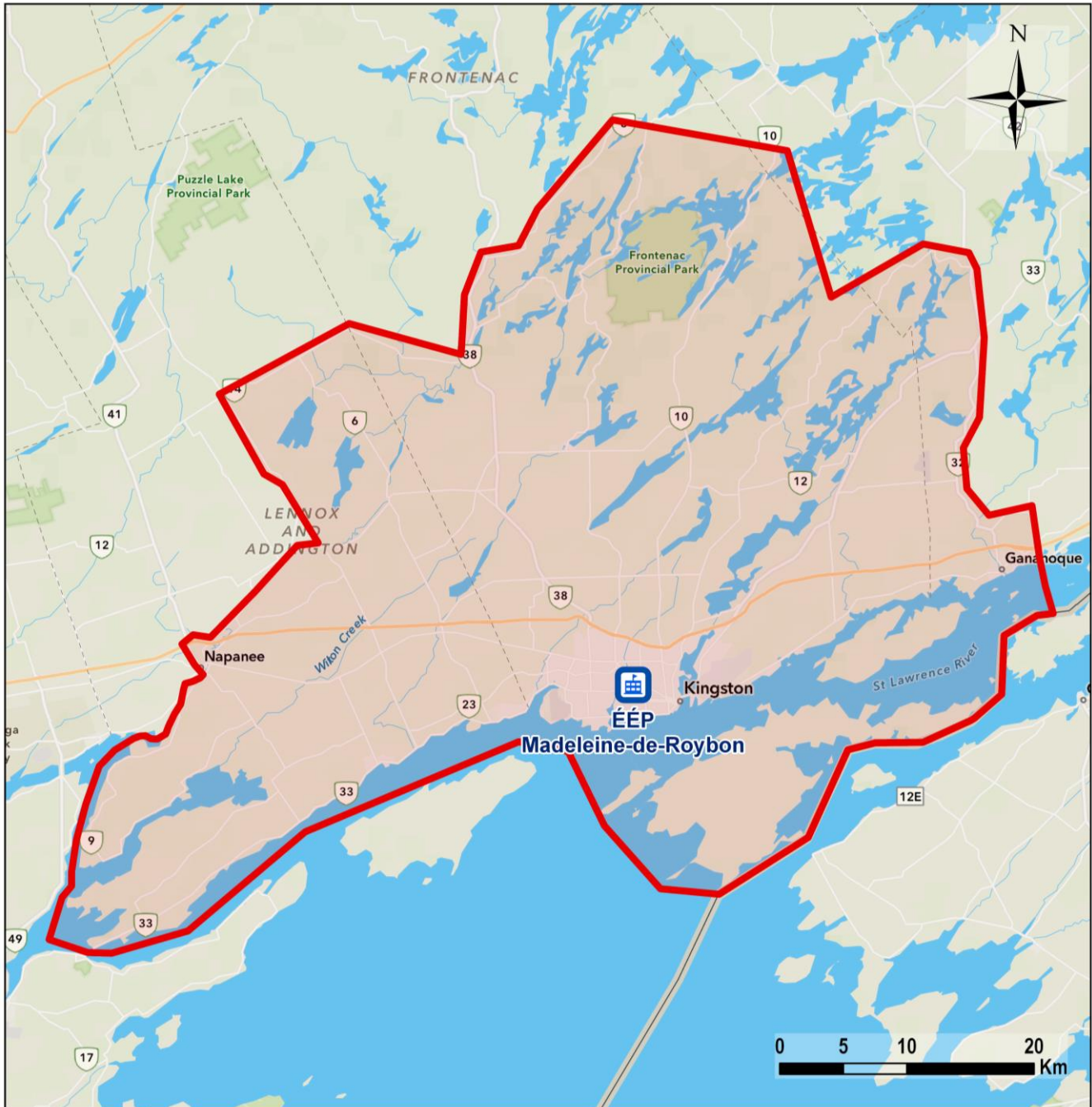
École élémentaire publique Madeleine-de-Roybon

N°	DESCRIPTION DU SECTEUR DE TRANSPORT
	L'éligibilité sera déterminée par le CEPEO.

Année scolaire 2021-2022

Dernière modification : 23 juin 2021

**Secteur de fréquentation
École élémentaire publique Madeleine-de-Roybon**



**Adresse de l'école:
72, avenue Gilmour, Kingston (Ontario) K7M 9G6**

Année scolaire 2021-2022

Dernière modification : 23 juin 2021

École élémentaire publique Mamawi

N ^o	DESCRIPTION DU SECTEUR DE FRÉQUENTATION
L'étendue de la zone est délimitée par la ligne tracée sur la carte, ayant son :	
0	Point d'origine sur la rivière des Outaouais à Crystal Bay.
1	Longe la rivière en direction est jusqu'à la jonction entre l'extrémité est du parc Lakeview et l'avenue Carling, suit l'avenue Carling vers l'est jusqu'à la limite est du quartier Bayshore.
2	Tourne vers le sud sur la frontière délimitant les quartiers municipaux Bayshore et Whitehaven-Queensway Terrace North en excluant ainsi l'avenue Roseview et le croissant Alenmede jusqu'à l'autoroute 417. Suit l'autoroute 417 en direction est jusqu'à la hauteur de la promenade Southwood en plein cœur du centre commercial Pinecrest. Suit la promenade Southwood vers le sud jusqu'à la rue Baseline. Longe la rue Baseline en direction est jusqu'à l'avenue Woodroffe.
3	Se dirige vers le sud sur l'avenue Woodroffe jusqu'au chemin West Hunt Club.
4	Poursuit vers l'ouest sur le chemin West Hunt Club jusqu'à l'intersection du chemin Richmond.
5	Se dirige en direction nord pour englober le quartier Bells Corners en le contournant pour rejoindre la promenade Moodie à la hauteur de la promenade Timm.
6	Longe la promenade Moodie jusqu'au point d'origine.

Année scolaire 2021-2022

Dernière modification : 23 juin 2021

Secteur de fréquentation École élémentaire publique Mamawi



Adresse de l'école:
20, rue Harrison, Nepean (Ontario) K2H 7N5

Année scolaire 2021-2022

Dernière modification : 23 juin 2021

École élémentaire publique Marie-Curie

N ^o	DESCRIPTION DU SECTEUR DE TRANSPORT
L'étendue de la zone est délimitée par la ligne tracée sur la carte, ayant son :	
O	Point d'origine à l'intersection de la rue Bank et de la rivière Rideau.
1	Longe la rivière Rideau vers le nord jusqu'à l'autoroute 417.
2	Tourne sur l'autoroute 417 en direction est. Continue sur l'autoroute 417 jusqu'au chemin Ramsayville et poursuit celui-ci vers le sud en l'excluant jusqu'au chemin Leitrim.
3	Se dirige en direction ouest sur le chemin Leitrim en l'excluant jusqu'à la rue Bank. Remonte vers le nord sur la rue Bank et bifurque sur le chemin Conroy jusqu'au chemin Walkley en excluant tous ces chemins.
4	Tourne en direction ouest sur le chemin Walkley en l'excluant jusqu'à la rue Bank, remonte celle-ci vers le nord jusqu'au point d'origine.

CONDITIONS SPÉCIALES

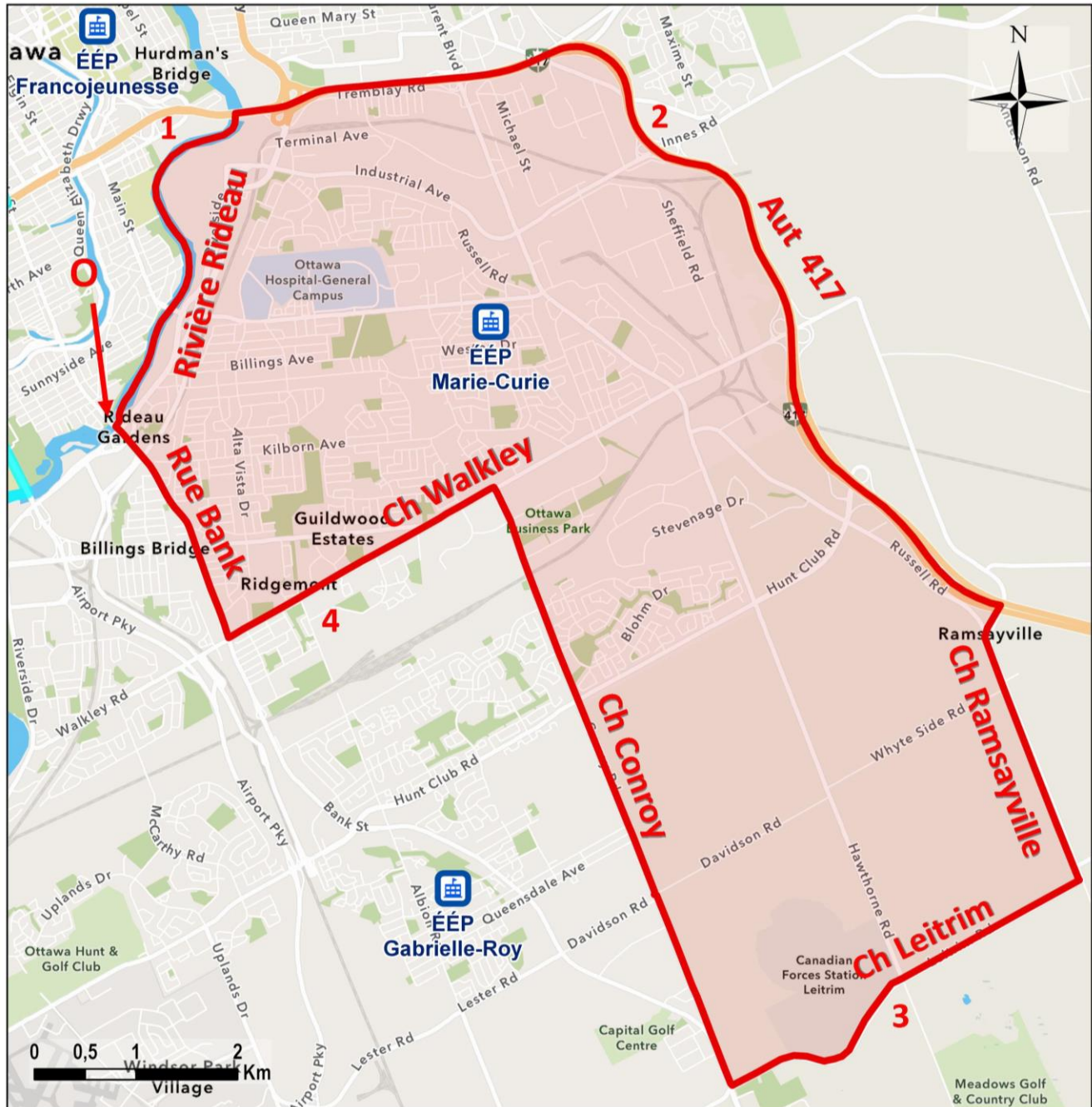
Résolution 166-15 du 27 octobre 2015

QU'une clause grand-père, sans transport scolaire, soit autorisée pour les élèves et leur famille immédiate (frères et sœurs) résidant à la même adresse actuelle en 2015-2016, qui seront hors secteurs à compter de l'année scolaire 2016-2017 et qui souhaitent continuer de fréquenter les é.é.p. Gabrielle-Roy, Marie-Curie et Michaëlle-Jean.

Année scolaire 2021-2022

Dernière modification : 23 juin 2021

Secteur de fréquentation
École élémentaire publique Marie-Curie



Adresse de l'école:
837, chemin Quinlan, Ottawa (Ontario) K1G 1R8

Année scolaire 2021-2022

Dernière modification : 23 juin 2021

École élémentaire publique Maurice-Lapointe

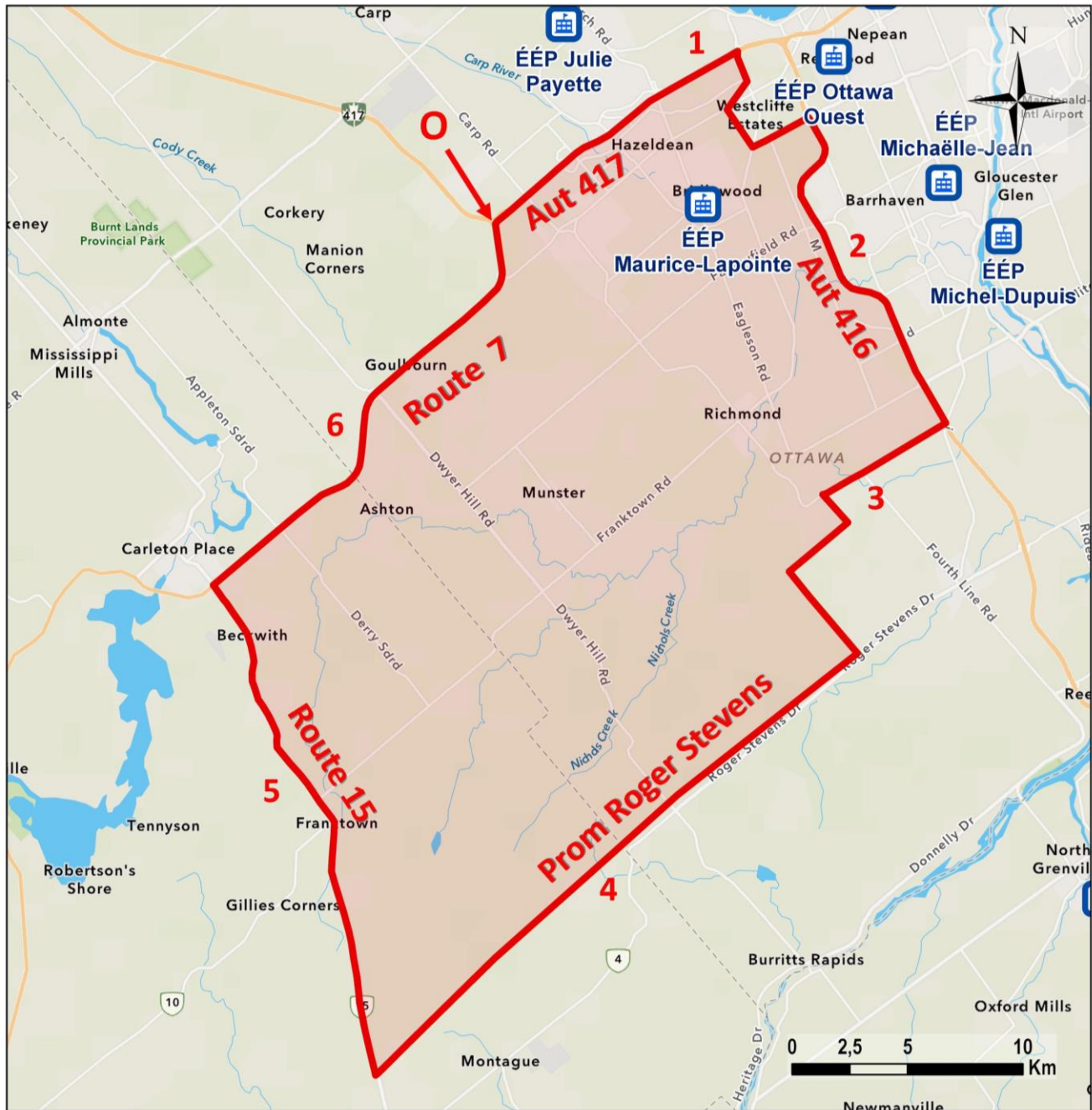
N°	DESCRIPTION DU SECTEUR DE FRÉQUENTATION
L'étendue de la zone est délimitée par la ligne tracée sur la carte, ayant son :	
○	Point d'origine sur l'autoroute 417 à la jonction de la route 7.
1	Se dirige vers l'est sur l'autoroute 417 jusqu'à la promenade Moodie. Longe la promenade Moodie vers le sud, bifurque vers l'ouest à la hauteur de la promenade Timm afin d'exclure les quartiers de Bells Corner jusqu'à la jonction du chemin Old Richmond et West Hunt Club.
2	Longe le chemin West Hunt Club en direction est jusqu'à l'autoroute 416, poursuit en direction sud sur l'autoroute 416 jusqu'au chemin Century Ouest.
3	Tourne vers l'ouest sur le chemin Century Ouest en l'excluant jusqu'au chemin McCordick qu'elle suit en direction sud en l'incluant. Se dirige en direction ouest sur le chemin Harbison en l'incluant et ensuite en direction sud sur le chemin Proven Line qui devient le chemin Malakoff en les incluant jusqu'à la promenade Roger Stevens.
4	Poursuit vers l'ouest en excluant la promenade Roger Stevens jusqu'au chemin Dwyer Hill, continue vers l'ouest en ligne droite longeant les chemins William Campbell, Rice et Prescott en les incluant jusqu'au chemin de comté No 15.
5	Tourne vers le nord sur le chemin de comté No 15 en l'incluant jusqu'à la route 7.
6	Se dirige vers l'est en longeant la route 7 jusqu'à la jonction avec l'autoroute 417. Continue vers l'est sur l'autoroute 417 jusqu'au point d'origine.

CONDITIONS SPÉCIALES

Résolution 80-16 du 26 avril 2016

QU'une clause grand-père, sans transport scolaire, soit autorisée pour les élèves et leur famille immédiate (frères et sœurs) résidant à la même adresse actuelle en 2015-2016, qui seront hors secteurs à compter de l'année scolaire 2016-2017 et qui souhaitent continuer de fréquenter les é.é.p. Michaëlle-Jean, Maurice-Lapointe, Gabrielle-Roy, De la Rivière Castor, Rose des Vents et les é.s.p. Maurice-Lapointe et L'Héritage.

Secteur de fréquentation
École élémentaire publique Maurice-Lapointe



Adresse de l'école:
17, promenade Bridgestone, Kanata (Ontario) K2M 0E9

Année scolaire 2021-2022

Dernière modification : 23 juin 2021

École élémentaire publique Mauril-Bélanger / Trille des Bois

N ^o	DESCRIPTION DU SECTEUR DE FRÉQUENTATION
L'étendue de la zone est délimitée par la ligne tracée sur la carte, ayant son :	
0	Point d'origine à l'embouchure de la rivière Rideau.
1	Longe la rivière des Outaouais vers l'est jusqu'à la promenade de l'Aviation.
2	Tourne vers le sud à la hauteur de la promenade de l'Aviation, suit celle-ci en l'excluant jusqu'au chemin Hemlock, et le longe en direction ouest en l'excluant jusqu'au boulevard St-Laurent.
3	Se dirige vers le sud sur le boulevard St-Laurent jusqu'à l'autoroute 417.
4	Longe l'autoroute 417 vers l'ouest jusqu'à la rivière Rideau.
5	Tourne vers le nord en descendant la rivière Rideau jusqu'à son point d'origine.

Secteur de fréquentation
Écoles élémentaires publiques Mauril-Bélanger et Trille des Bois



École élémentaire publique Mauril-Bélanger
Adresse de l'école:
307, rue Montgomery, Vanier (Ontario) K1L 7W8

École élémentaire publique Trille des Bois
Adresse de l'école:
140, rue Genest, Vanier (Ontario) K1L 7Y9

Année scolaire 2021-2022

Dernière modification : 23 juin 2021

École élémentaire publique Michaëlle-Jean

N°	DESCRIPTION DU SECTEUR DE FRÉQUENTATION
L'étendue de la zone est délimitée par la ligne tracée sur la carte, ayant son :	
0	Point d'origine à l'intersection de l'autoroute 416 et le chemin Hunt Club ouest.
1	Longe le chemin Hunt Club vers l'est jusqu'à la rivière Rideau.
2	Suit la rivière Rideau en direction sud jusqu'à l'intersection de la promenade Prince of Wales et du chemin Merivale, et continue en direction sud sur Prince of Wales jusqu'à la promenade Crestway. Poursuit sur cette promenade en l'incluant jusqu'à l'intersection Strandherd, tourne vers l'ouest sur la promenade Strandherd jusqu'à l'avenue Woodroffe. Se dirige vers le sud sur l'avenue Woodroffe jusqu'à la rivière Rideau. Longe de nouveau la rivière Rideau en direction sud en incluant l'île de Long Island jusqu'à la promenade Roger Stevens au nord du village de Kars.
3	Borde la promenade Roger Stevens vers l'ouest en l'excluant. Contourne ensuite le village de North Gower, par le nord en excluant le chemin de la 3 ^e ligne, ensuite vers l'ouest sur le chemin Phelan en l'excluant, puis au sud sur le chemin McCordick en l'incluant. Reprend la promenade Roger Stevens vers l'ouest en l'excluant jusqu'au chemin Malakoff.
4	Longe le chemin Malakoff vers le nord ensuite le chemin Proven Line par le nord en les excluant. Tourne vers l'est sur le chemin Harbison en l'excluant jusqu'au chemin McCordick. S'oriente vers le nord sur le chemin McCordick en l'excluant jusqu'au chemin Century Ouest.
5	Se dirige vers l'est sur le chemin Century Ouest jusqu'à l'autoroute 416 en l'incluant et longe l'autoroute 416 en direction nord jusqu'au point d'origine.

Résolution 166-15 du 27 octobre 2015

QU'une clause grand-père, sans transport scolaire, soit autorisée pour les élèves et leur famille immédiate (frères et sœurs) résidant à la même adresse actuelle en 2015-2016, qui seront hors secteurs à compter de l'année scolaire 2016-2017 et qui souhaitent continuer de fréquenter les é.é.p. Gabrielle-Roy, Marie-Curie et Michaëlle-Jean.

Résolution 80-16 du 26 avril 2016

QU'une clause grand-père, sans transport scolaire, soit autorisée pour les élèves et leur famille immédiate (frères et sœurs) résidant à la même adresse actuelle en 2015-2016, qui seront hors secteurs à compter de l'année scolaire 2016-2017 et qui souhaitent continuer de fréquenter les é.é.p. Michaëlle-Jean, Maurice-Lapointe, Gabrielle-Roy, De la Rivière Castor, Rose des Vents et les é.s.p. Maurice-Lapointe et L'Héritage.

Année scolaire 2021-2022

Dernière modification : 23 juin 2021

Secteur de fréquentation École élémentaire publique Michaëlle-Jean



Adresse de l'école:
11, promenade Claridge, Barrhaven (Ontario) K2J 5A3

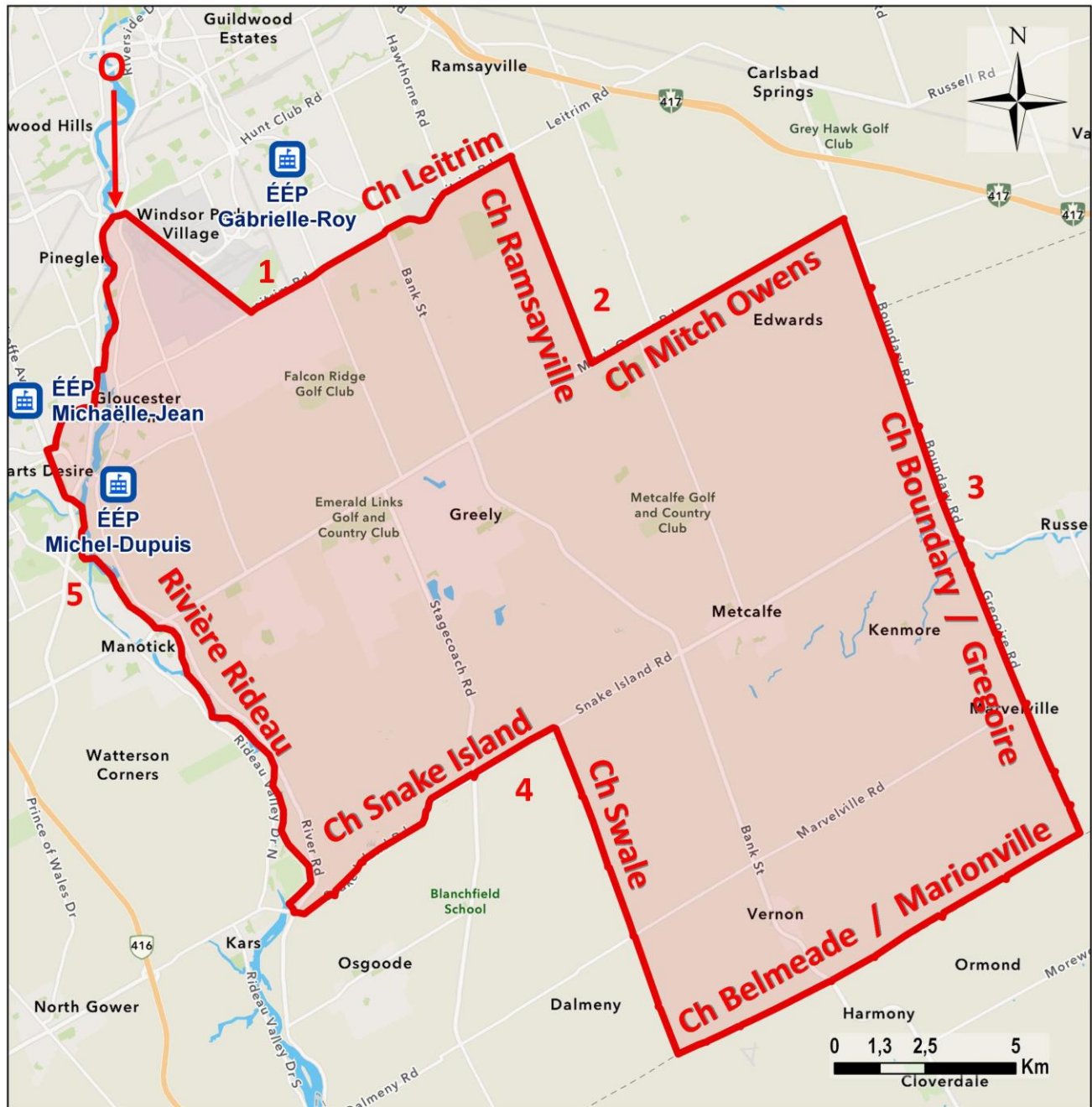
Année scolaire 2021-2022

Dernière modification : 23 juin 2021

École élémentaire publique Michel-Dupuis

N ^o	DESCRIPTION DU SECTEUR DE FRÉQUENTATION
L'étendue de la zone est délimitée par la ligne tracée sur la carte, ayant son :	
O	Point d'origine à l'intersection du chemin Hunt Club et la rivière Rideau.
1	Se dirige vers l'est sur le chemin Hunt Club jusqu'à l'intersection de la promenade Riverside, traverse l'aéroport international d'Ottawa en direction sud-est jusqu'à la hauteur du chemin Bowesville, puis longe le chemin Leitrim en l'incluant jusqu'au chemin Ramsayville.
2	Tourne vers le sud le chemin Ramsayville en l'excluant jusqu'au chemin Mitch Owens. Dévie vers l'est sur le chemin Mitch Owens en l'incluant jusqu'au chemin Boundary.
3	Se dirige vers le sud sur le chemin Boundary qui devient le chemin Grégoire en les excluant jusqu'au chemin Marionville, tourne en direction ouest sur ce dernier en l'excluant jusqu'à l'intersection du chemin 5 ^e ligne (chemin Swale).
4	Tourne en direction nord sur le chemin 5 ^e ligne en l'excluant, bifurque à l'ouest sur le chemin Snake Island en l'excluant jusqu'à la rivière Rideau. Se dirige vers le nord en longeant la rivière Rideau jusqu'à la hauteur de l'intersection de la promenade Prince of Wales et l'avenue Woodroffe.
5	Longe vers le nord l'avenue Woodroffe jusqu'à l'intersection de la promenade Strandherd et tourne vers l'est sur la promenade jusqu'à la promenade Crestway, puis continue sur la promenade Crestway jusqu'à la promenade Prince of Wales. Se dirige vers le nord sur Prince of Wales jusqu'à l'intersection du chemin Merivale, de ce point retourne à la rivière Rideau et la longe vers le nord jusqu'au point d'origine.

Secteur de fréquentation
École élémentaire publique Michel-Dupuis



Adresse de l'école:
715, avenue Brian Good, Ottawa (Ontario) K4M 0H3

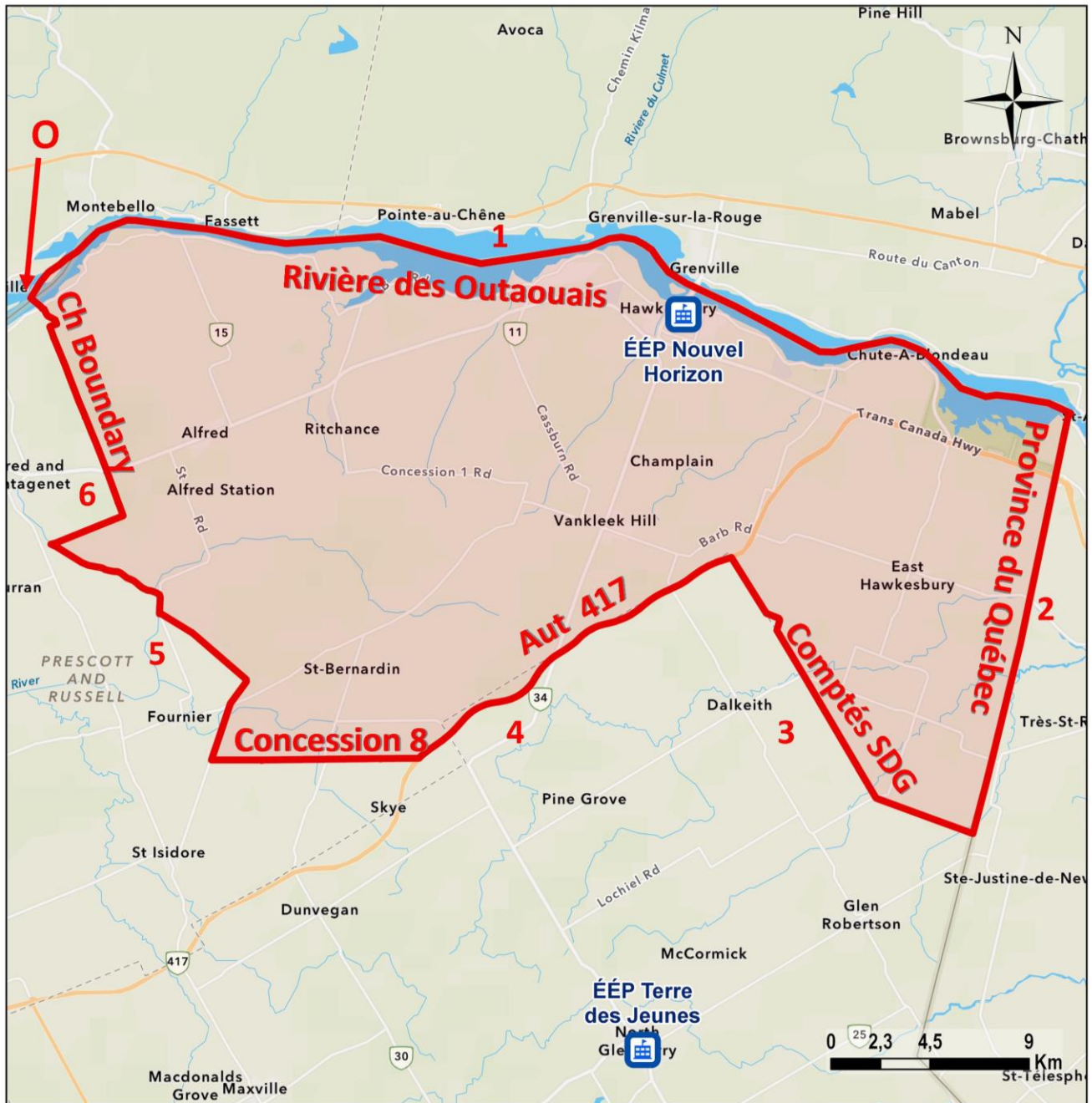
Année scolaire 2021-2022

Dernière modification : 23 juin 2021

École élémentaire publique Nouvel Horizon

N°	DESCRIPTION DU SECTEUR DE FRÉQUENTATION
L'étendue de la zone est délimitée par la ligne tracée sur la carte, ayant son :	
0	Point d'origine à l'intersection du ruisseau du Lac Georges et de la rivière des Outaouais.
1	Longe la rivière en direction est jusqu'à la frontière de la province de Québec.
2	Tourne vers le sud en suivant la frontière jusqu'à la limite des comtés unis de Prescott-Russell et Stormont, Dundas et Glengarry à la hauteur de la Concession 9.
3	Longe la frontière entre ces comtés vers l'ouest, continue de suivre la limite en déviant vers le nord à la hauteur du chemin Ste-Anne jusqu'à l'autoroute 417.
4	Se poursuit vers l'ouest sur l'autoroute 417 jusqu'au chemin de la Concession 8 et longe ce chemin en l'incluant jusqu'au chemin Caledonia.
5	Monte vers le nord en longeant le chemin Caledonia en l'excluant jusqu'à sa fin. S'oriente vers le nord-ouest et part en ligne droite pour rejoindre la jonction entre la rivière Nation et la concession 11.
6	Longe la rivière Nation vers le nord jusqu'à la hauteur de la Concession 7, tourne vers l'est pour aller rejoindre le chemin Boundary, se dirige vers le nord en suivant le chemin Boundary en l'excluant ainsi que le chemin Leclair jusqu'au point d'origine.

Secteur de fréquentation
École élémentaire publique Nouvel Horizon



Adresse de l'école:
433 Cartier Blvd, Hawkesbury, ON K6A 1V9

Année scolaire 2021-2022

Dernière modification : 23 juin 2021

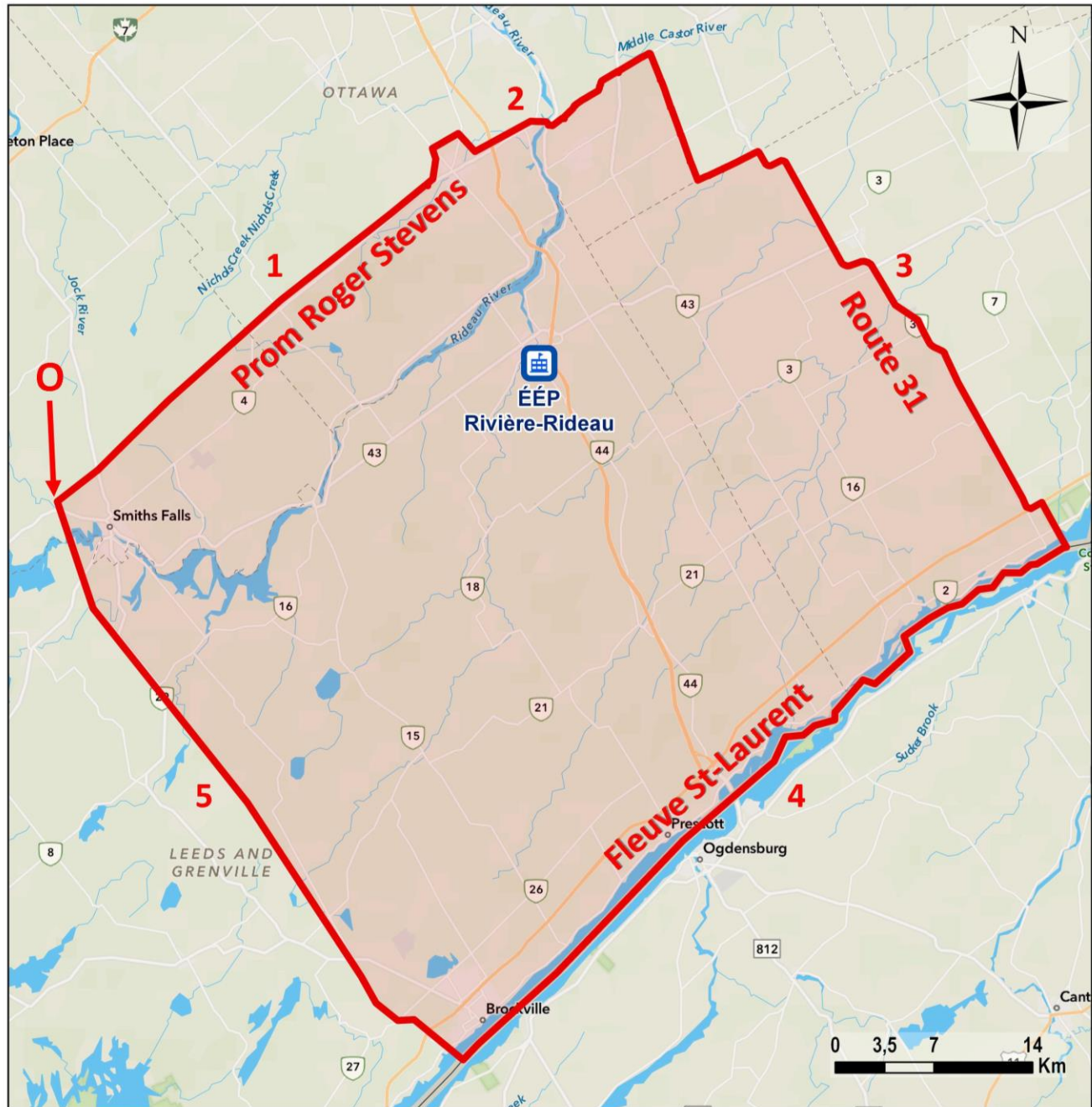
École élémentaire publique Rivière Rideau

N°	DESCRIPTION DU SECTEUR DE FRÉQUENTATION
L'étendue de la zone est délimitée par la ligne tracée sur la carte, ayant son :	
0	Point d'origine à l'ouest de la ville de Smiths Falls à l'intersection du chemin Glenview et de la voie ferrée.
1	Se dirige vers l'est en longeant les chemins Rice et William Campbell et la promenade Roger Stevens en les incluant jusqu'à l'intersection du chemin McCordick.
2	Remonte au nord en excluant le chemin McCordick jusqu'à la hauteur du chemin Phelan Ouest et tourne vers l'est en incluant ce dernier, se dirige ensuite vers le sud sur le chemin de la 3 ^e ligne en l'incluant jusqu'à la promenade Roger Stevens pour inclure le village de North Gower. Se dirige vers l'est en longeant la promenade Roger Stevens qui devient le chemin Snake Island en les incluant jusqu'à l'intersection du chemin 5 ^e ligne (chemin Swale).
3	Longe le chemin de la 5 ^e ligne en l'incluant jusqu'au chemin Belmeade et tourne vers l'est en l'incluant jusqu'à la rue Bank (chemin de comté No 31). Se dirige vers le sud en longeant le chemin de comté No 31 en l'incluant jusqu'à l'autoroute 401 au nord du village de Morrisburg. Tourne vers l'est pour suivre l'autoroute jusqu'à la hauteur du chemin Prospect et se dirige vers le sud en incluant les chemins Prospect et Allison jusqu'au fleuve St-Laurent à l'ouest de l'Île Broder.
4	Suit le fleuve Saint-Laurent vers l'ouest jusqu'au sud de Brockville à la hauteur de l'intersection des chemins Lyn et de comté No 2.
5	Tourne vers le nord en longeant le chemin Lyn en l'excluant jusqu'au chemin de comté No 27. Remonte vers le nord en longeant le chemin Burnbrae qui devient le chemin Greenbush (No 7) en les incluant jusqu'à l'intersection du chemin de comté No 26. Continue en ligne droite vers le nord-ouest en suivant les chemins Mulvaugh, Woods et de comté No 29 en les incluant jusqu'à la jonction du chemin de comté No 15 et du chemin Poonamalie. Bifurque en direction nord pour former une ligne droite jusqu'au point d'origine.

Année scolaire 2021-2022

Dernière modification : 23 juin 2021

**Secteur de fréquentation
École élémentaire publique Rivière Rideau**



**Adresse de l'école:
830, promenade Heritage, Kemptville (Ontario) K0G 1J0**

Année scolaire 2021-2022

Dernière modification : 23 juin 2021

École élémentaire publique Rose des Vents

N°	DESCRIPTION DU SECTEUR DE FRÉQUENTATION
L'étendue de la zone est délimitée par la ligne tracée sur la carte, ayant son :	
0	Point d'origine à l'intersection des chemins de comté No 31 et No 43.
1	Se dirige vers l'est sur le chemin de comté No 43 en l'excluant jusqu'à la route 138 en excluant les villages de Chesterville et de Finch et le chemin Roxborough Gardens.
2	Tourne vers le sud en incluant la route 138 jusqu'au chemin McMillan's Corner, se dirige vers l'est jusqu'au chemin Chapel en excluant les chemins McMillan's Corner, Strathmore et la Concession 1.
3	Se dirige vers le sud sur le chemin Chapel en l'excluant, puis longe le chemin de comté No 18 en direction est en l'excluant jusqu'au chemin de comté No 34.
4	Tourne en direction sud sur le chemin de comté No 34 en l'excluant jusqu'à l'autoroute 401. Se dirige vers l'est en longeant l'autoroute 401 jusqu'à la frontière du Québec pour dévier vers le sud jusqu'au fleuve St-Laurent.
5	Se poursuit en direction ouest en longeant le fleuve jusqu'à l'ouest de l'Île Broder.
6	Remonte vers le nord afin d'exclure le village de Morrisburg en longeant les chemins Allison et Prospect sans les inclure jusqu'à l'autoroute 401. Tourne vers l'ouest sur l'autoroute 401 jusqu'au chemin de comté No 31 et se dirige ensuite vers le nord sur ce dernier en l'excluant jusqu'au point d'origine.

CONDITIONS SPÉCIALES

Résolution 80-16 du 26 avril 2016

QU'une clause grand-père, sans transport scolaire, soit autorisée pour les élèves et leur famille immédiate (frères et sœurs) résidant à la même adresse actuelle en 2015-2016, qui seront hors secteurs à compter de l'année scolaire 2016-2017 et qui souhaitent continuer de fréquenter les é.é.p. Michaëlle-Jean, Maurice-Lapointe, Gabrielle-Roy, De la Rivière Castor, Rose des Vents et les é.s.p. Maurice-Lapointe et L'Héritage.

**Secteur de fréquentation
École élémentaire publique Rose des Vents**



**Adresse de l'école:
1650, 2e Rue Est, Cornwall (Ontario) K6H 2C3**

Année scolaire 2021-2022

Dernière modification : 23 juin 2021

École élémentaire publique Séraphin-Marion

N°	DESCRIPTION DU SECTEUR DE FRÉQUENTATION
L'étendue de la zone est délimitée par la ligne tracée sur la carte, ayant son :	
0	Point d'origine à l'intersection du boulevard St-Laurent et de l'autoroute 417.
1	Se dirige vers le nord sur le boulevard St-Laurent jusqu'au chemin Hemlock, tourne vers l'est en incluant ce dernier puis vers le nord sur la promenade Aviation en l'incluant jusqu'à la rivière des Outaouais.
2	Longe la rivière vers l'est jusqu'à Orléans, et tourne vers le sud en excluant les promenades Voyageur et Vineyard jusqu'au boulevard St-Joseph.
3	Se dirige vers l'ouest au sud du boulevard St-Joseph en l'incluant ainsi que le chemin Hart en ligne droite jusqu'à l'autoroute 174.
4	Tourne vers le sud jusqu'au chemin Innes, poursuit vers l'ouest sur ce dernier jusqu'à l'autoroute 417.
5	Longe l'autoroute 417 vers le nord, courbe sur la 417 en direction ouest jusqu'au point d'origine.

Année scolaire 2021-2022

Dernière modification : 23 juin 2021

Secteur de fréquentation École élémentaire publique Séraphin-Marion



Adresse de l'école:
2147, avenue Loyola, Gloucester (Ontario) K1J 7W3

Année scolaire 2021-2022

Dernière modification : 23 juin 2021

École élémentaire publique Terre des Jeunes

N°	DESCRIPTION DU SECTEUR DE FRÉQUENTATION
L'étendue de la zone est délimitée par la ligne tracée sur la carte, ayant son :	
0	Point d'origine au croisement de la route 138 et l'autoroute 417
1	Se dirige vers l'est le long de la 417 jusqu'à la frontière est entre les comtés unis de Prescott-Russell et SDG
2	Longe cette frontière de comté jusqu'à la province du Québec à la hauteur de la Concession 9 en l'excluant.
3	Se poursuit en direction sud en bordant la frontière de la province du Québec jusqu'à l'autoroute 401.
4	Longe en direction ouest l'autoroute 401 jusqu'à Lancaster et remonte vers le nord sur le chemin de comté No 34 en l'incluant jusqu'au chemin de comté No 18. Poursuit en direction ouest sur le chemin de comté No 18 en l'incluant jusqu'au chemin Chapel.
5	Se dirige vers le nord en incluant le chemin Chapel jusqu'à la Concession 1, tourne en direction ouest pour longer les chemins de la Concession 1, Strathmore et McMillan's Corner les incluant jusqu'à la route 138.
6	Longe la route 138 en direction nord en l'excluant jusqu'au point d'origine.

CONDITIONS SPÉCIALES

Résolution 207-12 du 13 novembre 2012

Que soit modifié le secteur pour les élèves de la 7^e à la 12^e année de la région d'Alexandria, afin de donner libre choix à Terre des Jeunes, L'Héritage et Le Sommet, à condition que l'élève de 7^e et 8^e année qui veut s'inscrire à L'Héritage ou au Sommet, le soit en pré-concentration.

Année scolaire 2021-2022

Dernière modification : 23 juin 2021

**Secteur de fréquentation
École élémentaire publique Terre des Jeunes**



**Adresse de l'école:
33, rue Lochiel Est, Alexandria (Ontario) K0C 1A0**